

Skole \_\_\_\_\_

Klasse/gruppe \_\_\_\_\_

Dato \_\_\_\_\_

fra kl \_\_\_\_\_ til kl \_\_\_\_\_

Temperatur \_\_\_\_\_



Sett en strek for hvert funn:

Tilsammen:



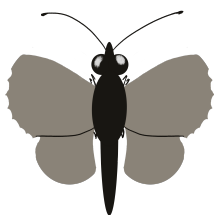
**Bier og Humler**

hårete kropp, to par gjennomsiktige vinger som henger sammen, følehorn som er lengre enn hodet



**Fluer**

Ett par gjennomsiktige vinger, store øyne som kan sitte tett i tett, korte antenner



**Sommerfugler**

Vinger med små skjell som ofte har farger og mønstre, følehorn lengre enn hodet,



**Biller**

Hardt skall, kjever på hodet

Kan dere finne dere/du sett (sett kryss)



Trehumle



Markhumle



Jordhumle



Steinhumle



Overside



Underside

Neslesommerfugl  
*Aglais urticae*



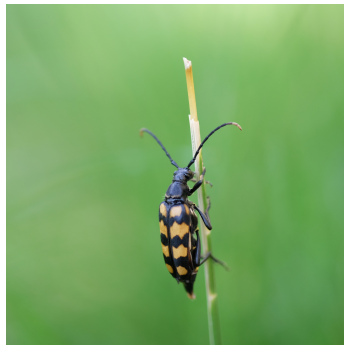
Dagpåfugløyve



Sitronsommerfugl



Humlebille



Blomsterbukk (firflekke blomsterbuk)



Snutebille



Blomsterflue (Myrtigerflue)



Blomsterflue (Vanlig solflue)



Humleflue